

Janis 

ADN

Identidad genética de nuestra marca

janis.im

Qué es el ADN de marca

- Contiene las características más representativas, que deben ser únicas y claramente definidas, justo como lo sería el material genético de una criatura viviente.
- Es la esencia de la identidad de marca.



Temas



1. Contexto.
2. Quiénes somos.
3. Principales módulos.
4. Atributos.
5. Valores.
6. Promesa.
7. Personalidad.
8. Identidad de marca.
9. Diferenciación.
10. Tono.

01

—

Contexto



El **mundo** cada vez más **tecnológico** y **digital** viene hace años **cambiando las formas habituales** de todo lo que hacemos día a día, desde la manera en que socializamos hasta la forma en la que compramos y vendemos.

El **comercio electrónico** se ha convertido en un **canal fundamental** para llegar a los usuarios, quienes cada vez exigen procesos más simples, rápidos, transparentes y seguros.

01

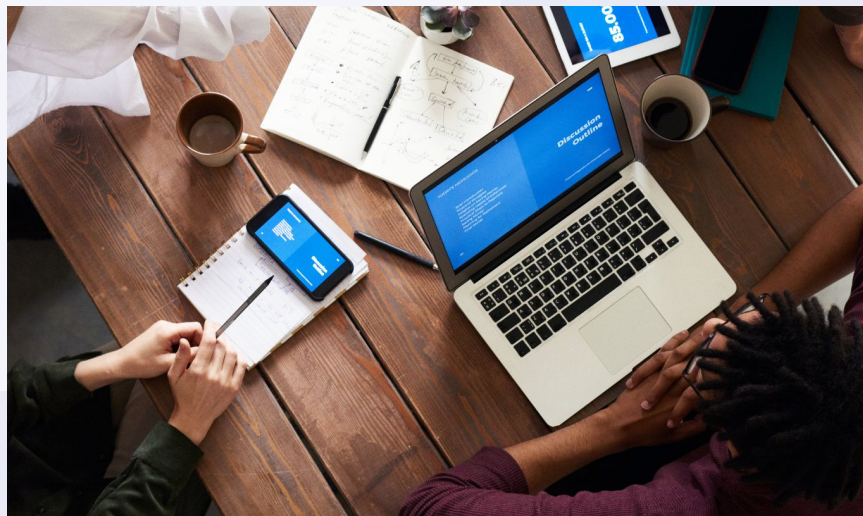
Contexto



Janis nace en este contexto. Para **facilitar, acompañar y ayudar a solucionar** todas las instancias operativas de un comercio en su proceso fulfillment , a través de la tecnología, la investigación, la programación creativa, el diseño innovador y la inteligencia de negocios.

02

Quiénes somos



Somos una potente herramienta **Cloud SaaS** (Software as a Service) para **Fullfillment** y **Suply Chain**. Desarrollamos y actualizamos Janis constantemente en la nube y nuestros clientes la usan para gestionar diferentes instancias de su proceso operativo y logístico.

02

Quiénes somos



Estamos dirigidos a **simplificar y gestionar todos los procesos operativos de los comercios/negocios/eCommerce**. Desde la administración del almacén o tienda física, el catálogo, el stock, los precios, hasta la preparación, distribución y entrega de los pedidos, la atención al cliente, entre otras.

Es así como a través de **Janis** permitimos la administración inteligente de cada instancia del proceso, reduciendo costos y tiempos operativos, a la vez que logramos una trazabilidad completa de la operación y monitoreo en tiempo real.

2014

2022

JANIS LEGACY (VERSIÓN 1)

Con más de una década de experiencia, nuestra primera versión es una gran estructura monolítica de funcionalidades conectadas.

JANIS (VERSIÓN 2)

A diferencia de la primera versión, Janis V2 cuenta con una estructura de microservicios: cada uno alberga una funcionalidad, todas interconectadas entre sí. Adicionalmente, cuenta con APPs específicas para ciertas funcionalidades.



03

Principales módulos



**Order
Management
System**



**Transportation
Management
System**



**Warehouse
Management
-WMS-**



**Customer
Success**



Order Management System

Este módulo se ocupa principalmente de procesar y gestionar órdenes y pedidos, todo con el fin de ofrecer una experiencia fluida al cliente.



Transportation Management System

Ayuda a las empresas a planificar, ejecutar y optimizar el movimiento físico de mercancías, tanto de entrada como de salida, y asegurarse de que el pedido se entregue en tiempo y forma.



Warehouse Management -WMS-

Ofrece visibilidad de todo el inventario y gestiona las operaciones de logística de la cadena de suministro, desde el centro de distribución hasta la estantería de la tienda.



Customer Success

Herramientas que les permiten a nuestros clientes tener una mejor relación con sus consumidores y anticiparse a eventualidades.

Atributos



Somos

Digitales

Generamos, procesamos, transmitimos y almacenamos información y procesos de forma digital.

Tecnológicos

A través de conocimiento y técnica creamos soluciones que facilitan el día a día de nuestros usuarios.

**Estamos en
la nube**

Disponibles en cualquier lugar con acceso a internet.

04

Atributos



Somos

**Integrales
y robustos**

Combinamos la potencia de varios sistemas en una única herramienta.

Modernos

Seguimos día a día el curso y los cambios del ecosistema en el que nos desarrollamos.

Amigables

Diseño amigable e intuitivo pensado para una sencilla y amena utilización

05

—

Valores



Elementos emocionales e intangibles.
Aquellos que solo son perceptibles a
través de los sentimientos y los
vínculos emocionales que se elaboran
entre una marca y sus clientes.

COMPROMISO

Con nuestro trabajo y con las personas. Trabajamos de la mano de nuestros clientes para lograr **mejoras** comunes.

SENCILLEZ

Desarrollamos **productos** que le resultan sencillos a nuestros clientes y les ayudan a simplificar sus procesos.

SEGURIDAD

Permanentemente cuidamos la **seguridad** de nuestros procesos y de la información, propia y la de nuestros clientes.

FLEXIBILIDAD

Escuchamos y **analizamos** los requerimientos de nuestros usuarios para implementar mejoras. Nos adaptamos a las **necesidades** y cambios del mercado.

EFICIENCIA

Trabajamos por cumplir adecuadamente con nuestros **compromisos** y **objetivos**.

Valores definidos a través de entrevistas con clientes que expresaron y resaltaron estas características de Janis

06

—

Promesa



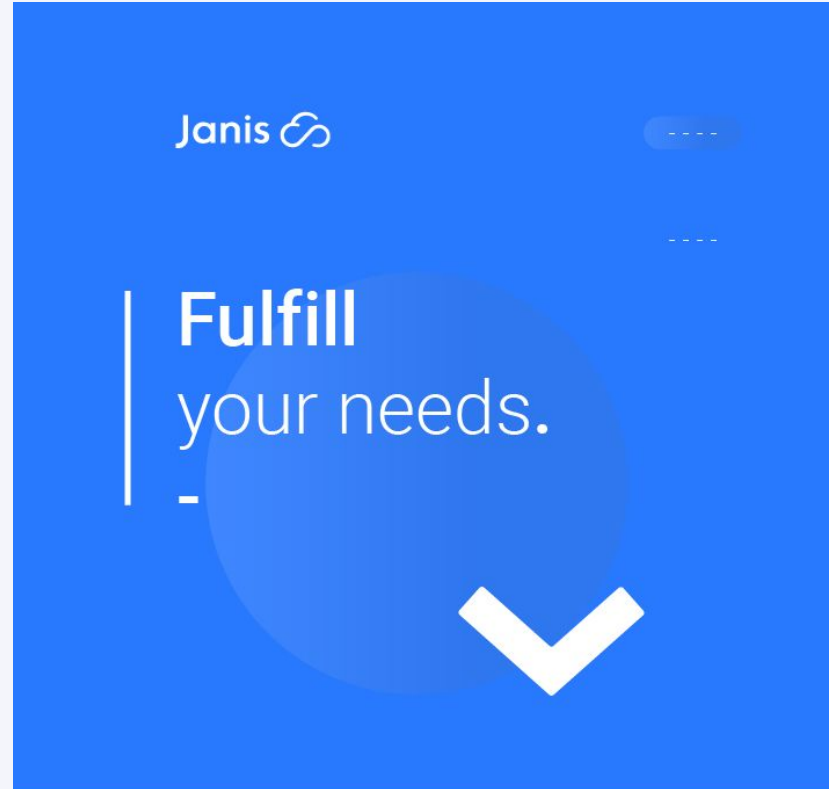
Slogan

Fulfill your needs

¿Cómo?

Siendo la herramienta SaaS para Supply Chain y Fulfillment más poderosa del mercado.

- Agilidad.
- Gestión integral.
- Omnicanalidad.



07

—

Personalidad



Son aquellos rasgos que determinan los elementos claves con los que la marca se expresa y se deriva de los valores y la promesa.

COMPETENTES

Realizamos desarrollos tecnológicos en constante crecimiento basados en la investigación, el análisis de datos y la inteligencia de negocios. Siendo capaces de responder a cambios del entorno para establecer el mejor funcionamiento de nuestro producto.

CREATIVOS

Permanentemente diseñamos e implementamos desarrollos innovadores, buscando soluciones y ofreciendo herramientas ajustables y escalables.

DIGITALES

A través de la tecnología creamos soluciones digitales que acompañan y ayudan a resolver situaciones del mundo físico.

ÚTILES

Creamos herramientas útiles para que nuestros clientes puedan cumplir exitosamente con sus objetivos.

EXPERIENCIA

Más de 10 años en el mercado aprendiendo, creciendo e innovando.

ESCALABLES

Somos capaces de ampliar nuestras soluciones para crecer.

ÁGILES

Somos capaces de adaptarnos y responder rápidamente a los constantes cambios y al acelerado crecimiento del mercado en el que nos desarrollamos. Creamos desarrollos ágiles y de fácil implementación.

INTEGRALES

Somos una solución para fullfilment. Acompañamos la gestión de todas las instancias operativas del comercio.

GESTORES DE CONOCIMIENTO

Aprendemos para mejorar y crecer. Y compartimos el conocimiento para que nuestros usuarios lo adapten y alcancen el éxito.

07

—

Identidad de marca



Presencia

Latinoamérica y España

Empresa

B2B

Calidad

Superior

Producto

Herramienta SaaS

Consumo

Necesidad de soporte
tecnológico para el
comercio de productos

Origen

Argentina

Servicio

Implementación,
integración y adaptación
de software de gestión

Categoría

Desarrollo
de software

Cliente

Empresas dirigidas al
comercio de productos

Janis 

08

—

Diferenciación



Qué nos diferencia de otras herramienta SaaS para fulfillment

Única plataforma para la gestión integral



Combinamos la potencia de varios sistemas de gestión

Mix entre **flexibilidad** y **funcionalidad**

09

—

Tono



CONOCEDOR

Somos inteligentes y tecnológicos. Capaces de explicar procesos complejos de manera sencilla.

COLABORATIVOS

Escuchamos y aprendemos de nuestros clientes para entender sus problemáticas e incorporar a nuestro sistema herramientas que ayuden a solucionarlas. En un trabajo colaborativo con nuestros usuarios, aportando a su crecimiento y al del comercio.

FORMALES

Conocemos nuestro rubro y entendemos con quien nos relacionamos y comunicamos, por eso somos claros y precisos. Nos apegamos a la forma y requisitos establecidos.

Janis 

—

¡Muchas gracias!

janis.im

